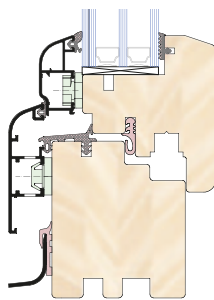
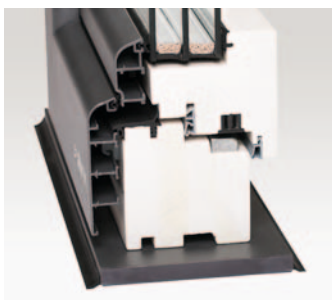


→ GEMINI SOFT LINE

Holz-Aluminiumfenster



Gemini Soft Line charakterisiert sich durch sorgfältige und ästhetische Projektklinie. Dieses System zeichnet sich in der Gruppe Gemini durch abgerundete Kante der Aluminiumprofile aus. Das ist eine sehr stilvolle und praktische Lösung. Das System besitzt hohe Gebrauchsparemeter hinsichtlich der mechanischen, akustischen Eigenschaften, sowie der Isoliereigenschaften. Profilsysteme können als Rahmen mit gestanzten und geschweissten Ecken bestellt werden. Die Merkmale und Parameter des Systems erlauben eine vielseitige und universelle Verwendung dort, wo die abgerundete Kante der Aluminiumprofile zu der architektonischen Konzeption des Gebäudes passt.

SYSTEM MIT ABGERUNDETEN KANTE DER ALUMINIUMPROFILE

VERFÜGBARE KONSTRUKTIONEN:

- Dreh-Kippfenster
- Festverglasungsfenster
- Parallelschiebe-Kippfenster (PSK)
- Bogenfenster
- Setzholz
- Kämpfer
- Stulp
- Aufgeklebte Sprossen
- Konstruktionssprossen
- Balkontüren
- Hebe-Schiebetüren
- Tür nach innen öffnend
- Tür nach außen öffnend

→ Merkmale des Systems

Geschweisste Verbindungen der Aluminiumrahmen	
Gestanzte Verbindungen der Aluminiumrahmen	
Holzquerschnitt 68-92 mm	
Glaspaket 24-64 mm	
Biegen der Flügel - und Blendrahmenprofile	

U_w - Wert
für ein Referenzfenster, die Maßen 1,23x1,48 [m]

U _w [W/(m²K)]		Kiefer (λ=0,13 [W/(mK)]; ρ=500 [kg/m³])				Meranti (λ=0,12 [W/(mK)]; ρ=450 [kg/m³])				Fichte (λ=0,11 [W/(mK)]; ρ=450 [kg/m³])			
		68 [mm]	78 [mm]	88 [mm]	92 [mm]	68 [mm]	78 [mm]	88 [mm]	92 [mm]	68 [mm]	78 [mm]	88 [mm]	92 [mm]
Glaspaket 4/16/4	U _g =1,1 [W/(m²K)]	1,267	1,236	1,212	1,203	1,243	1,213	1,189	1,181	1,218	1,189	1,166	1,159
	U _g =1,0 [W/(m²K)]	1,205	1,174	1,150	1,142	1,181	1,151	1,130	1,122	1,156	1,127	1,107	1,099
Glaspaket 4/16/4/16/4	U _g =0,7 [W/(m²K)]	0,974	0,939	0,912	0,903	0,951	0,917	0,891	0,882	0,927	0,895	0,870	0,861
	U _g =0,5 [W/(m²K)]	0,851	0,816	0,789	0,780	0,828	0,794	0,768	0,759	0,804	0,771	0,746	0,738